

Użytkowanie wybranych terenów zieleni w Lublinie - raport z badań terenowych

III Green Week Lublin
14-15 lipca 2022

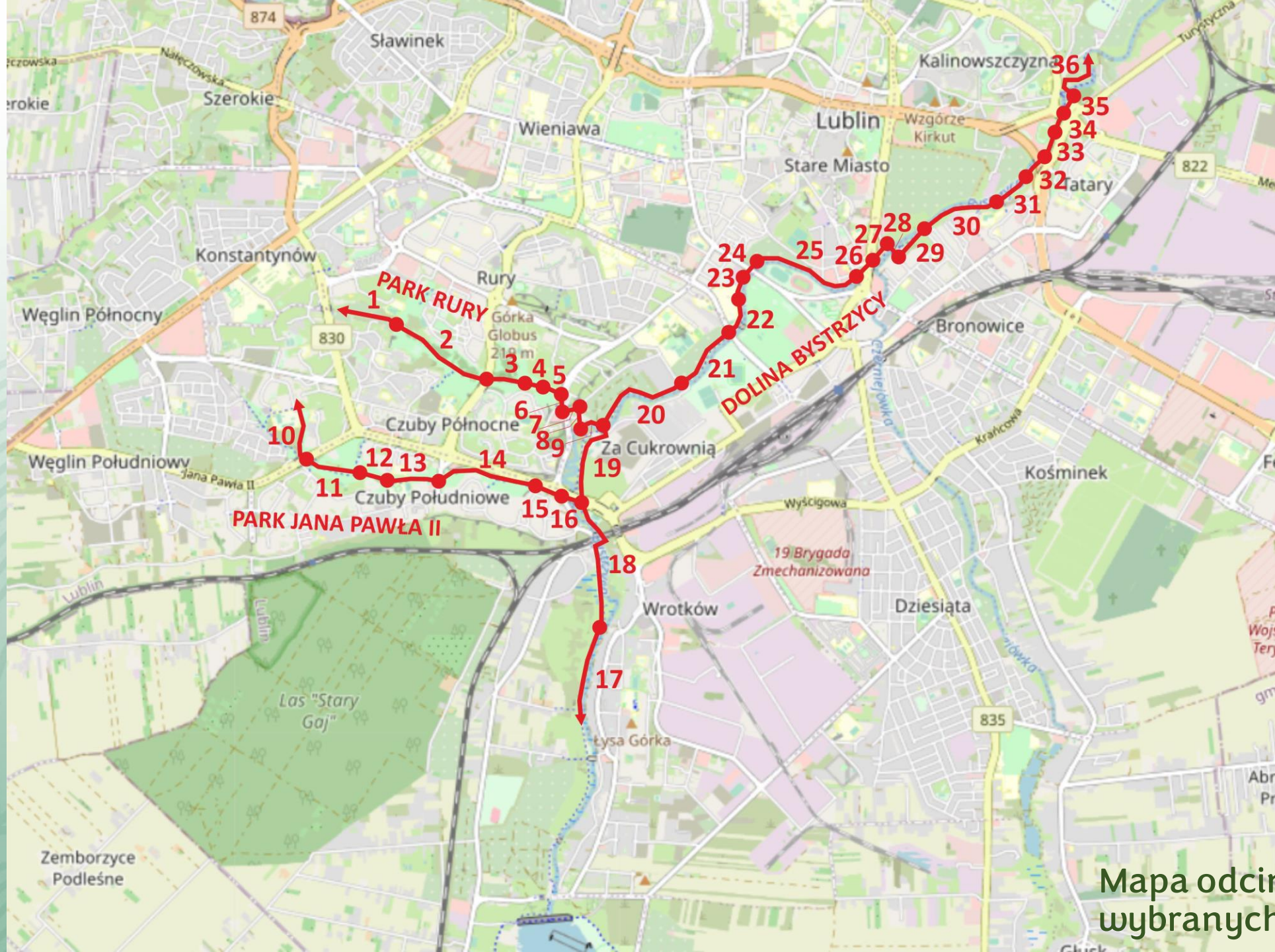
Tomasz Bojarski, Yana Borysouska, Magdalena Ciosek, Kamila Jagieło, Lena Jungowska,
Karolina Kawalec, Roman Levkovich, Wiktoria Mizak, Mateusz Porzak, Natalia Wójcik
Koło Naukowe "Krajobraz i Przestrzeń" KUL

dr inż. Jan Kamiński
Katedra Kształtowania i Projektowania Krajobrazu

Architektura Krajobrazu
Katolicki Uniwersytet Lubelski Jana Pawła II

METODA BADAŃ

- *Termin: wrzesień i grudzień 2020 oraz maj i lipiec 2021*
- *piątki i soboty, godziny poranne i popołudniowe*
- *Pomiar poprzez obserwację na miejscu*
- *Punkty pomiarowe: wrzesień 8pkt / grudzień 20 pkt / maj 20 pkt / lipiec 29 pkt*
- *Wybrane do analizy 36 odcinków: dolina Bystrzycy, Park Rury, Park Jana Pawła II*
- *Tylko godziny popołudniowe*
- *Rodzaj użytkowników: piesi i rowerzyści (w tym hulajnogi itp.)*
- *Przy badaniach uwzględniona została również pogoda*
- *Liczba użytkowników w osobach /godzinę*



Mapa odcinków
wybranych do analizy

16. kładka
w wąwozie Jana Pawła II

imię i nazwisko:
data/dzień tyg:
godziny:
pogoda:

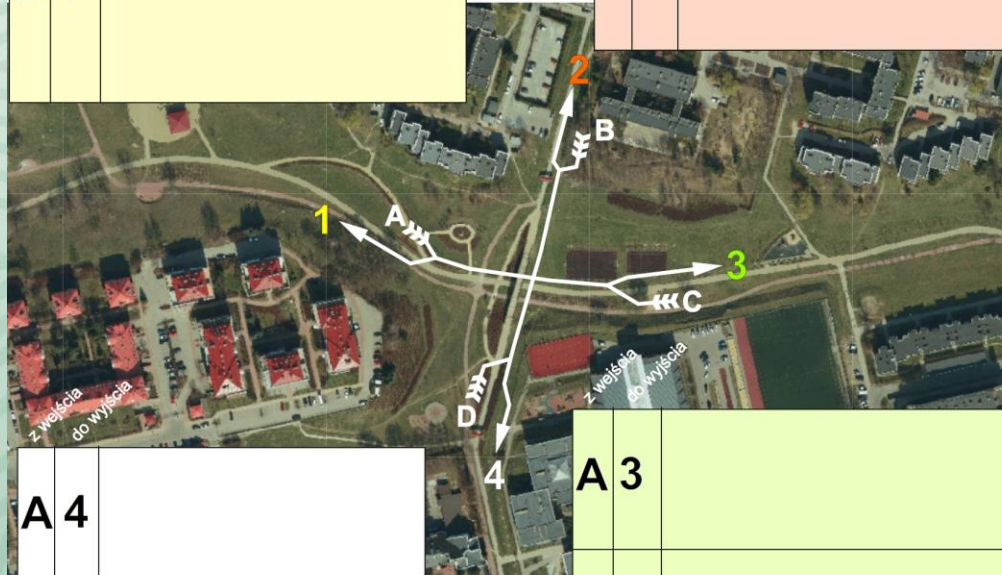
P - pieszy
Pd - pieszy, dziecko
R - rowerzysta
Rd - row. dziecko
H - hulajnoga itp.
Hd - h.dziecko

Z wejścia
do wyjścia

B	1	
C	1	
D	1	

Z wejścia
do wyjścia

A	2	
C	2	
D	2	



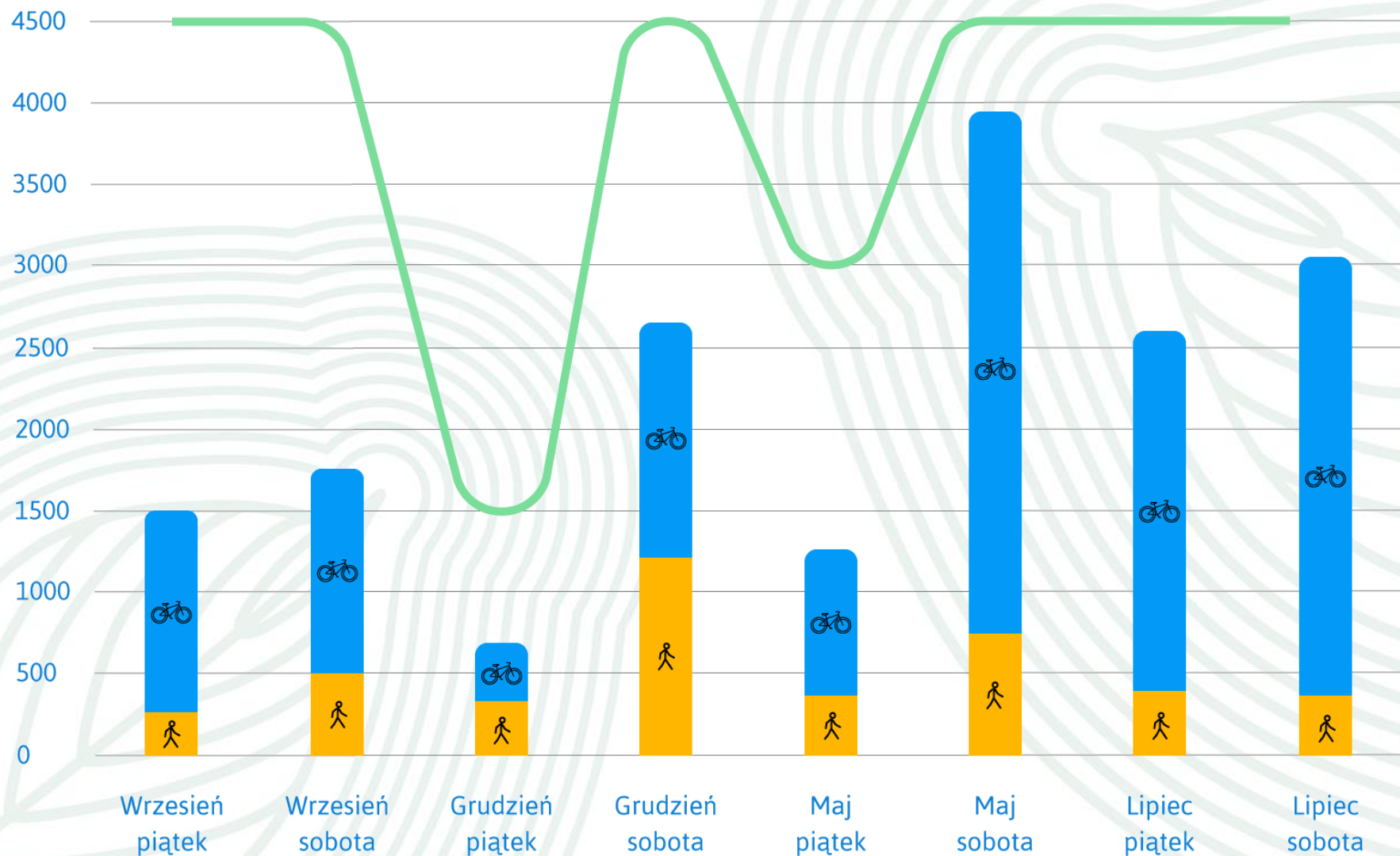
A	4	
B	4	
C	4	

A	3	
B	3	
D	3	

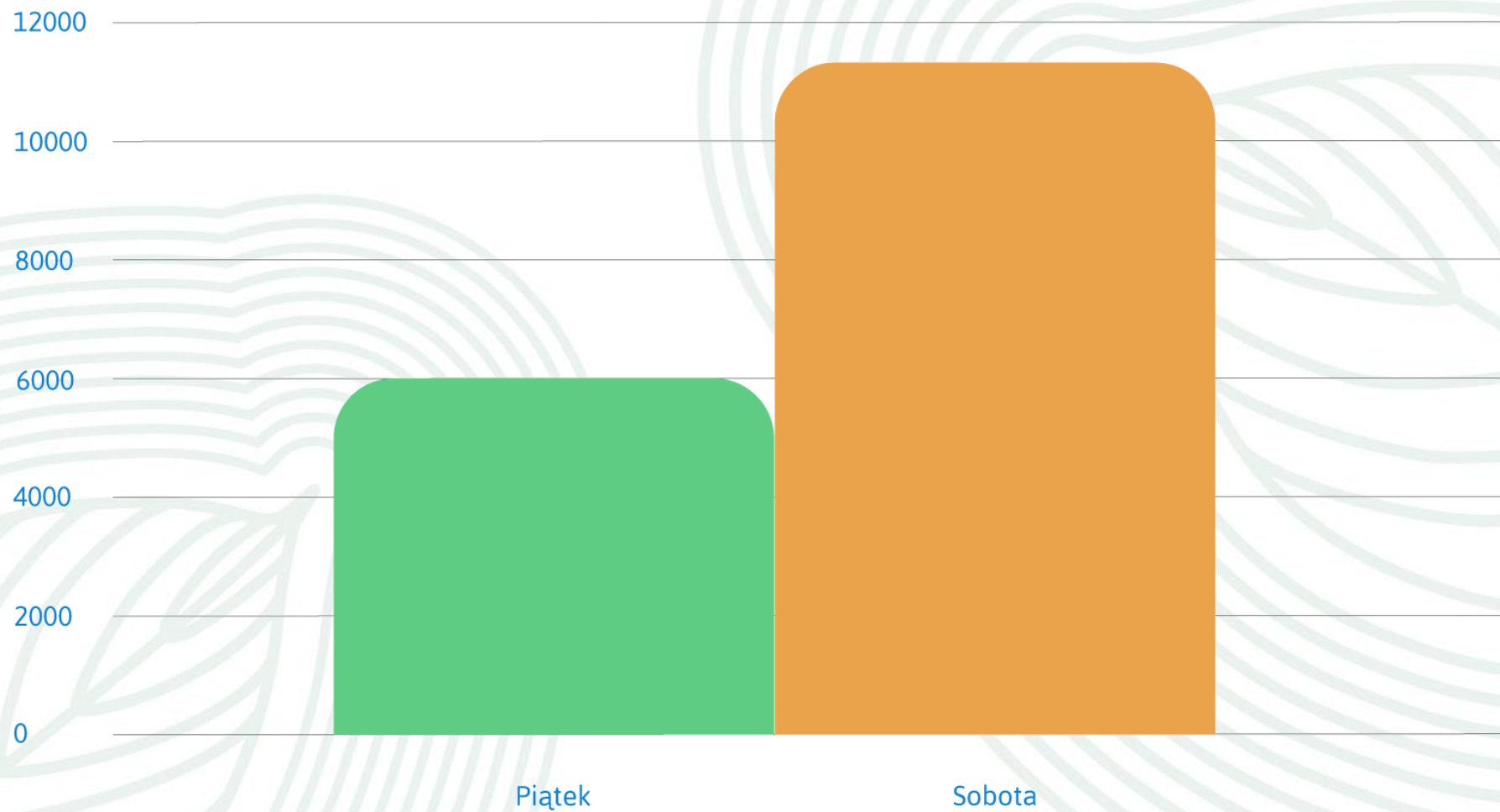
Przykładowy
arkusz pomiarowy



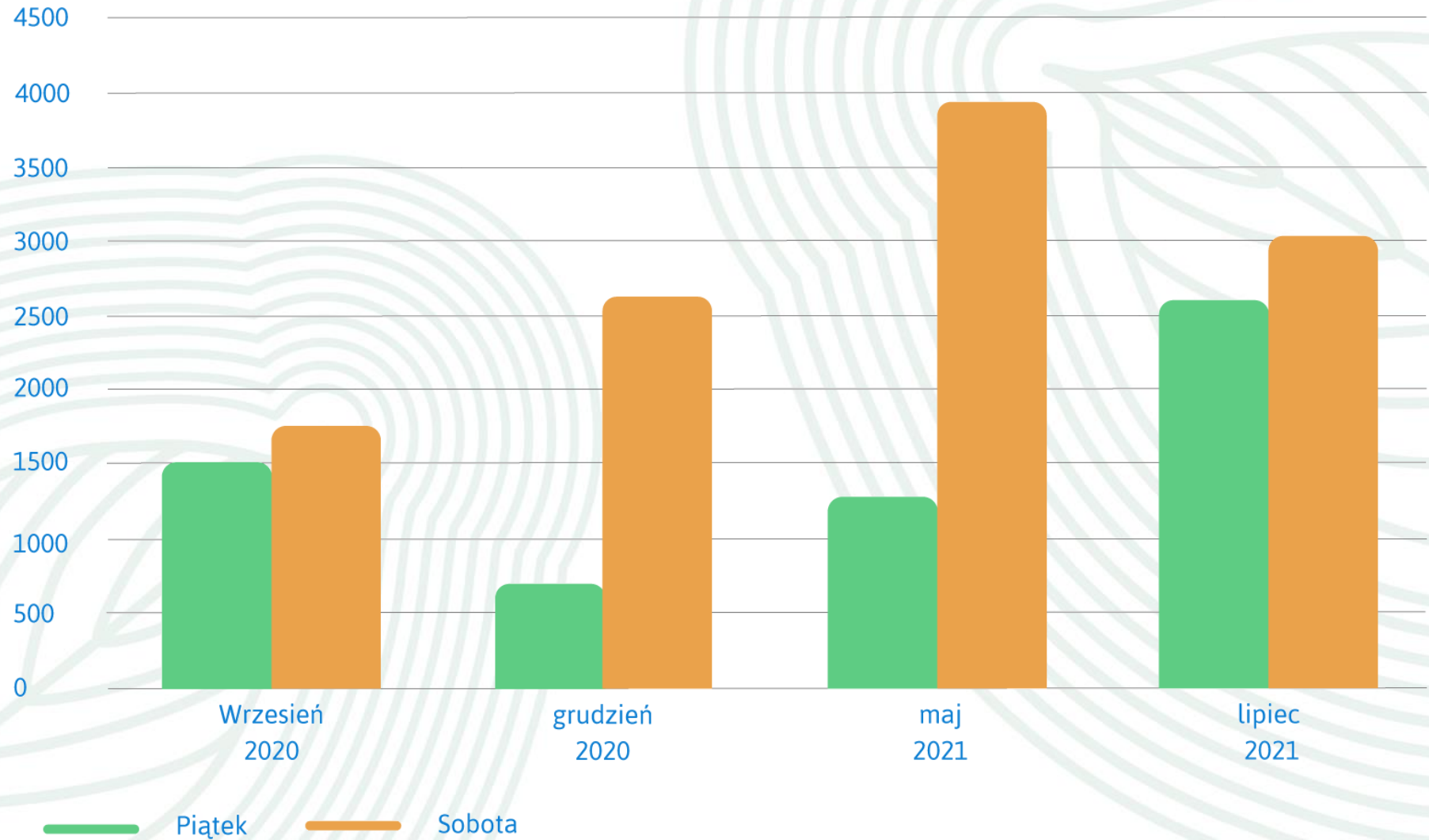
ZALEŻNOŚĆ SUMY UŻYTKOWNIKÓW OD POGODY



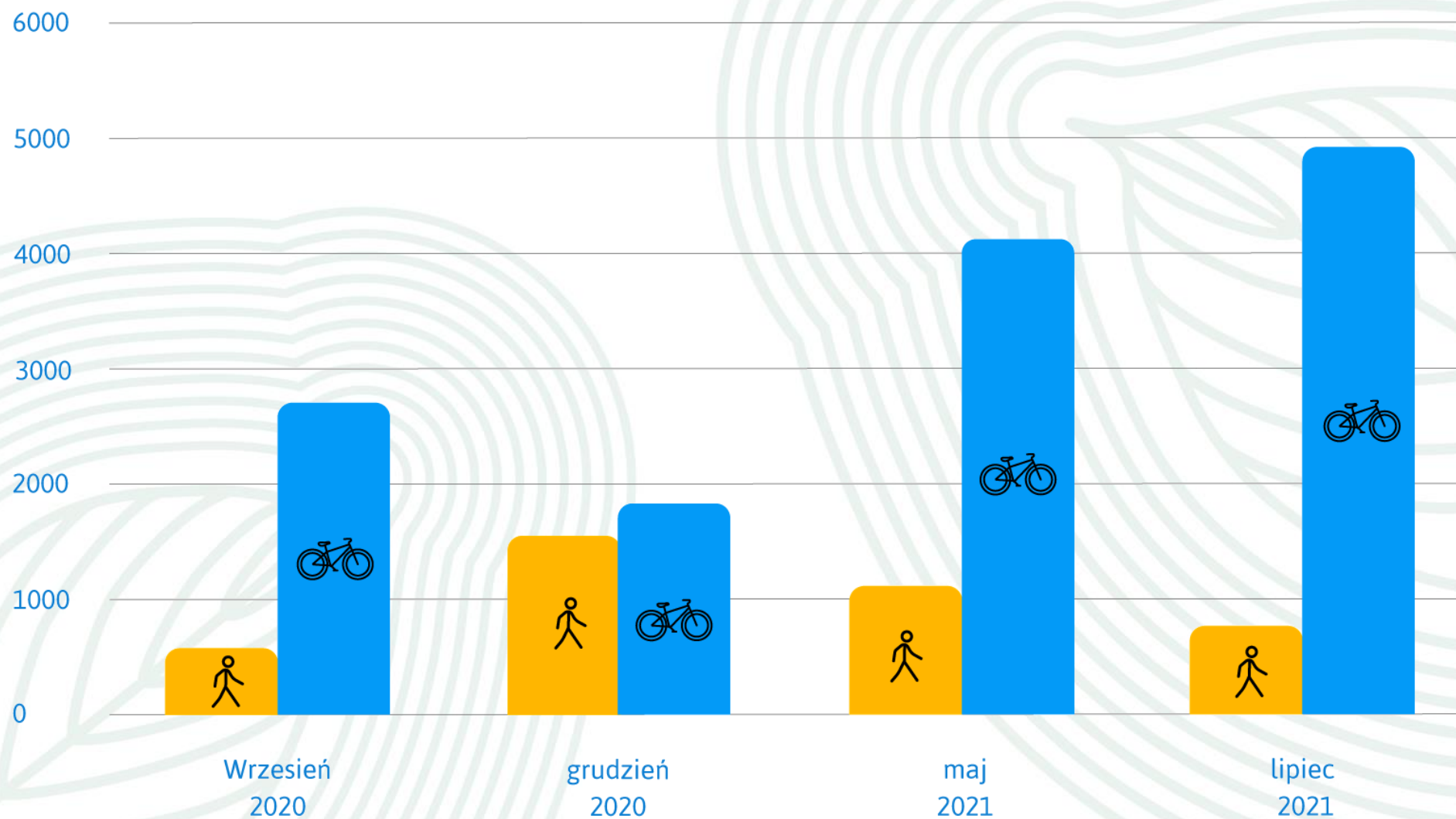
LICZBA UŻYTKOWNIKÓW W PIĄTEK I SOBOTĘ



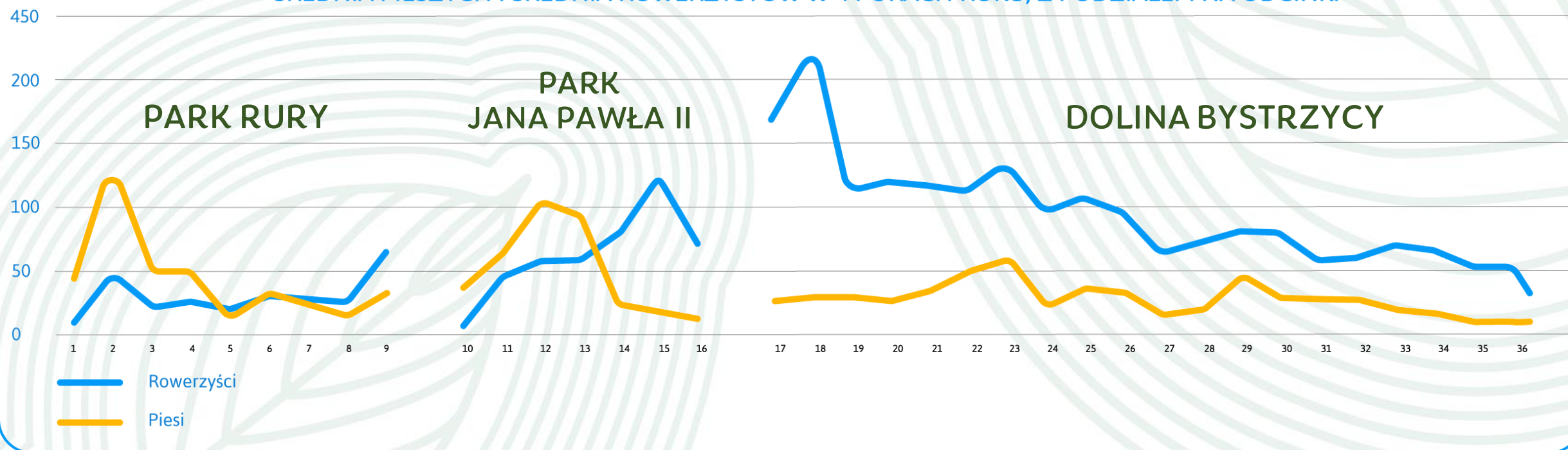
LICZBA UŻYTKOWNIKÓW (PIĄTEK I SOBOTA) W 4 PORACH ROKU



SUMA UŻYTKOWNIKÓW (PIĄTEK I SOBOTA) W 4 PORACH ROKU



ŚREDNIA PIESZYCH I ŚREDNIA ROWERZYSTÓW W 4 PORACH ROKU, Z PODZIAŁEM NA ODCINKI



WYNIKI I WNIOSKI (1)

- NA WIĘKSZOŚCI ODCINKÓW DOMINUJĄ ROWERZYŚCI
- BLISKO OSIEDLI (PARK RURY, PARK JANA PAWŁA II) WIĘCEJ PIESZYCH NIŻ ROWERZYSTÓW
- MAJ i LIPIEC NAJBARDZIEJ ATRAKCYJNE DLA ROWERZYSÓW
- NAJWYŻSZA LICZBA ROWERZYSTÓW W LIPCU
- W GRUDNIU RÓŻNICE POMIĘDZY LICZBĄ ROWERZYSTÓW I PIESZYCH SĄ MNIEJSZE
- LICZBA ROWERZYSTÓW SPADA W CHŁODNIEJSZYCH PORACH ROKU
- LICZBA PIESZYCH JEST BARDZIEJ STABILNA
- W SOBOTY WYSTĘPUJE WIĘKSZY RUCH NIŻ W PIĄTKI - REKREACYJNA ROLA BADANYCH TERENÓW

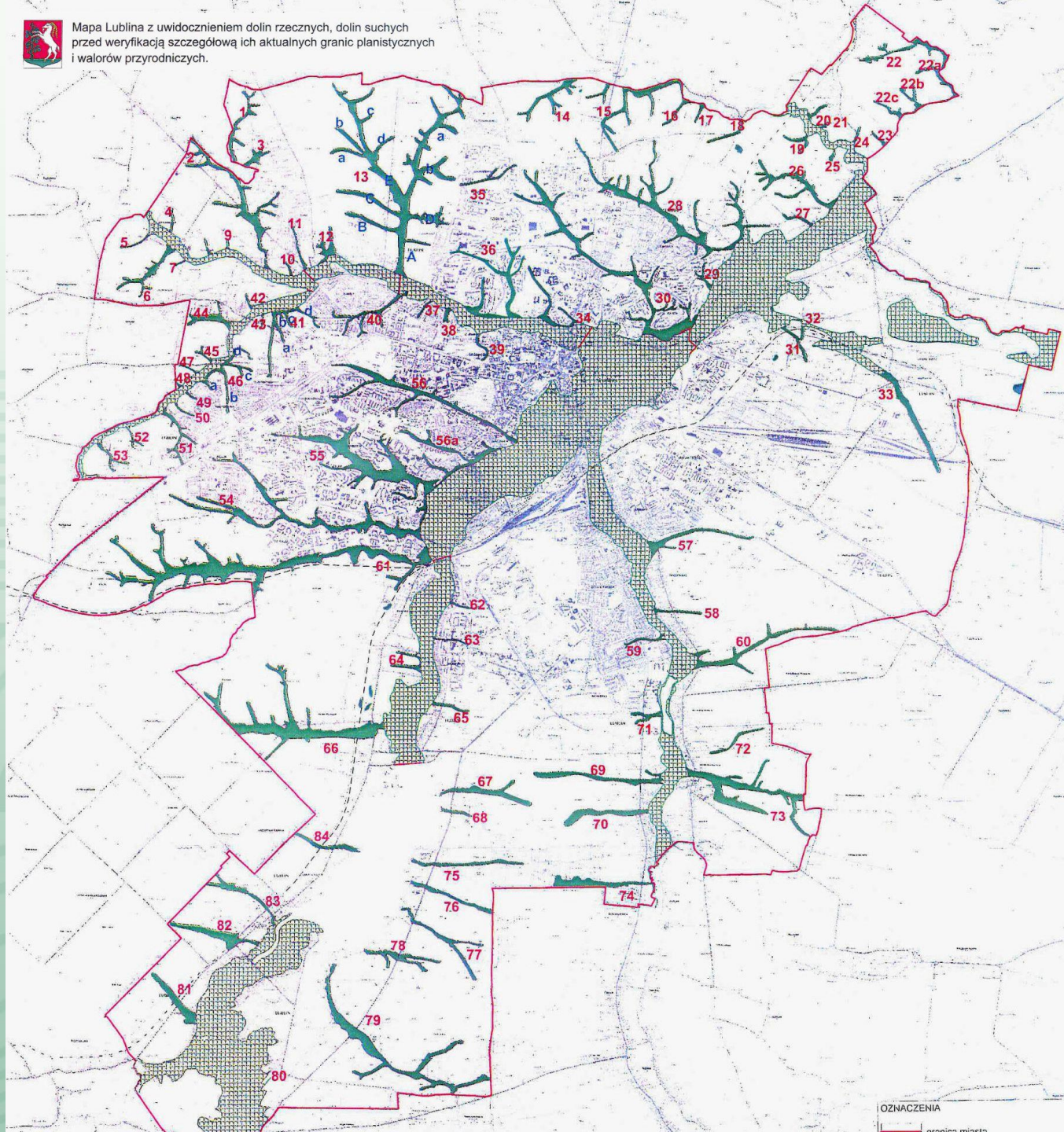
WYNIKI I WNIOSKI (2)

- NAJWIĘKSZA ODNOTOWANA LICZBA PIESZYCH – W GRUDNIU
- POGODA MA NAJWIĘKSZY WPŁYW NA UŻYTKOWANIE PRZESTRZENI
- POGODNA SOBOTA W GRUDNIU – BARDZO ATRAKCYJNA (WPŁYW PANDEMII?)
- BULWAR DO ZALEWU – DUŻA LICZBA ROWERZYSTÓW – ZALEW JAKO GENERATOR RUCHU
- NAJWIĘCEJ UŻYTKOWNIKÓW – BULWAR DO ZALEWU, WRZESIEŃ 2020 – 505/h
- NAJWIĘKSZA LICZBA PIESZYCH – GRUDZIEŃ, SOBOTA, POPOŁUDNIE – 230/h – PARK RURY – W DÓŁ WĄWOZU
- ROWERZYSTÓW – WRZESIEŃ, SOBOTA, POPOŁUDNIE – 473/h, BULWAR DO ZALEWU

ZIELONA SIEĆ



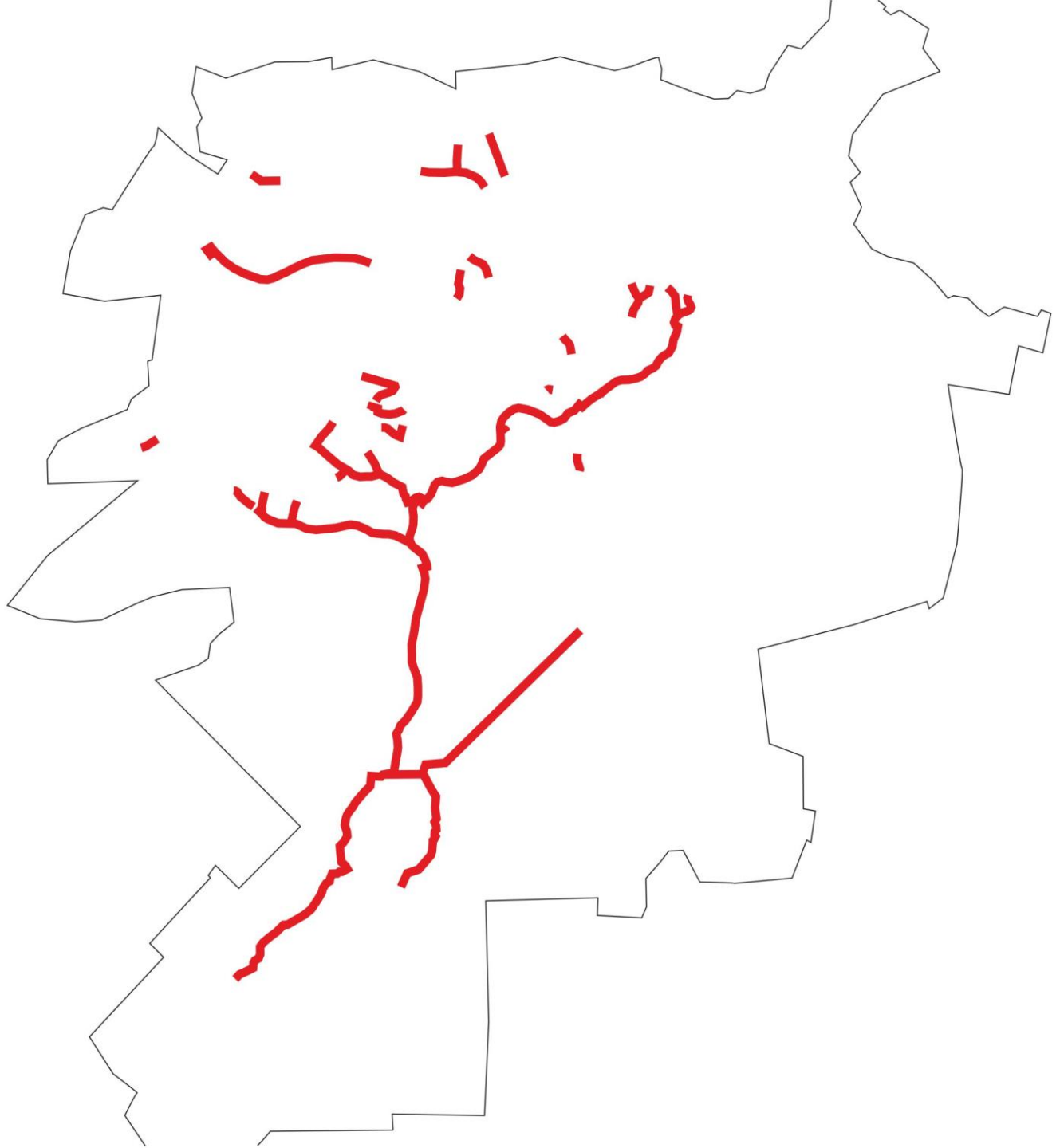
Mapa Lublina z uwidocznieniem dolin rzecznych, dolin suchych przed weryfikacją szczegółową ich aktualnych granic planistycznych i walorów przyrodniczych.















GrünesNetzHamburg



HAMBURG
(Grünes Netz)

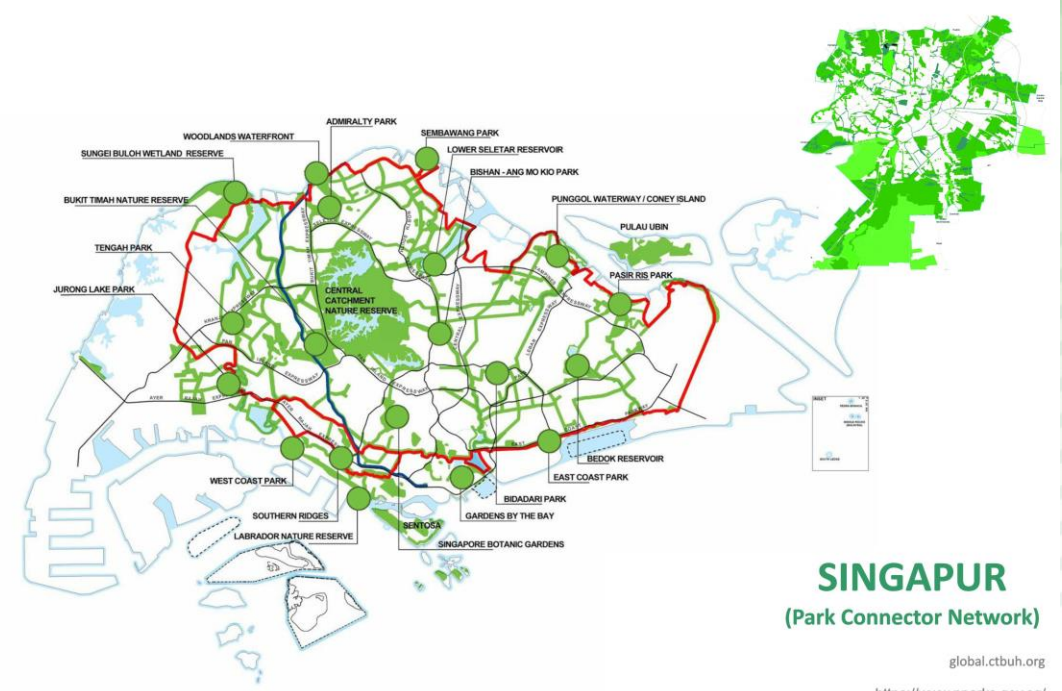
<https://www.hamburg.de/gruenes-netz/>



WARSZAWA
(ścieżka w Łęgu nad Wisłą)



LONDYN
(Jubilee Greenway)



SINGAPUR
(Park Connector Network)

global.ctbuh.org
<https://www.nparks.gov.sg/>





DZIĘKUJEMY ZA UWAGĘ!