



PPK- WSPÓLNE OSZCZĘDZANIE SIĘ OPŁACA

Warszawa, 23 lutego 2021 r.



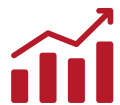


KIM JESTEŚMY?



O PFR TFI

Ugruntowana pozycja i dynamiczny rozwój



Wartość zarządzanych przez nas aktywów przekracza 9 miliardów złotych, co plasuje nas w gronie największych TFI zarządzających Pracowniczymi Planami Kapitałowymi.

W ciągu ostatnich 3 lat wartość aktywów w zarządzaniu wzrosła ponad trzykrotnie.

Solidne fundamenty

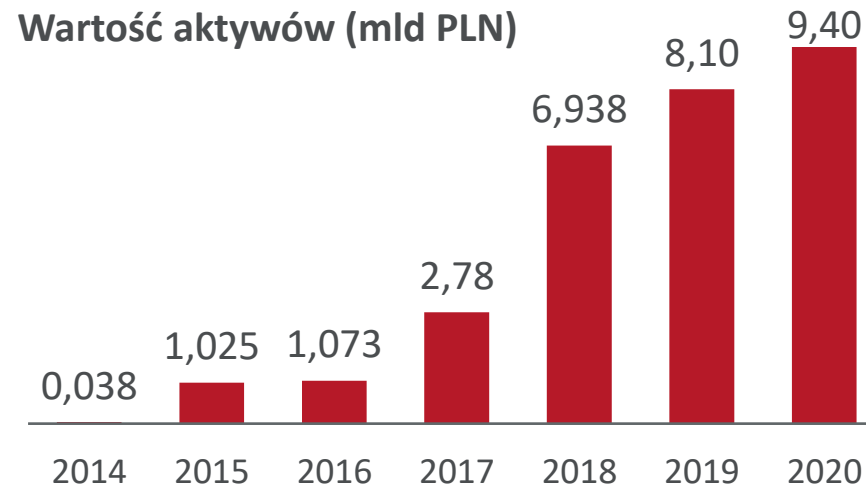


Działamy od 2013 r. Naszym jedynym akcjonariuszem jest Polski Fundusz Rozwoju S.A., którego właścicielem jest Skarb Państwa.

3 główne obszary działalności



Koncentrujemy się na PPK, wspieraniu ekspansji zagranicznej polskich firm i zarządzaniu wyspecjalizowanymi funduszami inwestycyjnymi zamkniętymi.



NASZA ROLA W SYSTEMIE PPK



Organizacja i ewidencja

- Organizacja systemu
- Ewidencja pracodawców, uczestników i instytucji finansowych



Instytucja wyznaczona

- Powszechny dostęp do PPK
- Bezpieczeństwo systemu - przejęcie zarządzania i obsługi PPK od innej instytucji w określonych przypadkach



Portal informacyjny

- Prowadzenie portalu mojeppk.pl
- Szkolenia i edukacja
- Prezentacja instytucji finansowych oferujących PPK

KLUCZOWE ZAŁOŻENIA PPK



PODSTAWOWE ZAŁOŻENIA PPK

PPK to powszechny i dobrowolny program systematycznego oszczędzania dla pracowników z przeznaczeniem na wypłatę środków po ukończeniu 60. roku życia, ale również na inne cele. Jest finansowany przez pracownika, pracodawcę i państwo.

Główne założenia PPK:



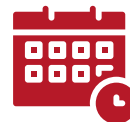
Oszczędności gromadzone w PPK stanowią prywatną własność uczestnika (wynika to wprost z art. 3 ustawy o PPK, ale również z całej konstrukcji programu)



Dziedziczność środków i zwolnienie z podatku od spadków i darowizn



Trójstronny system finansowania oszczędności



Automatyczne przystąpienie pracowników w wieku 18-55 lat



Wypłata środków możliwa w każdej chwili, ale najkorzystniejsza po 60. r.ż.



Środki są inwestowane przez fundusze zdefiniowanej daty przeznaczone dla różnych grup wiekowych uczestników

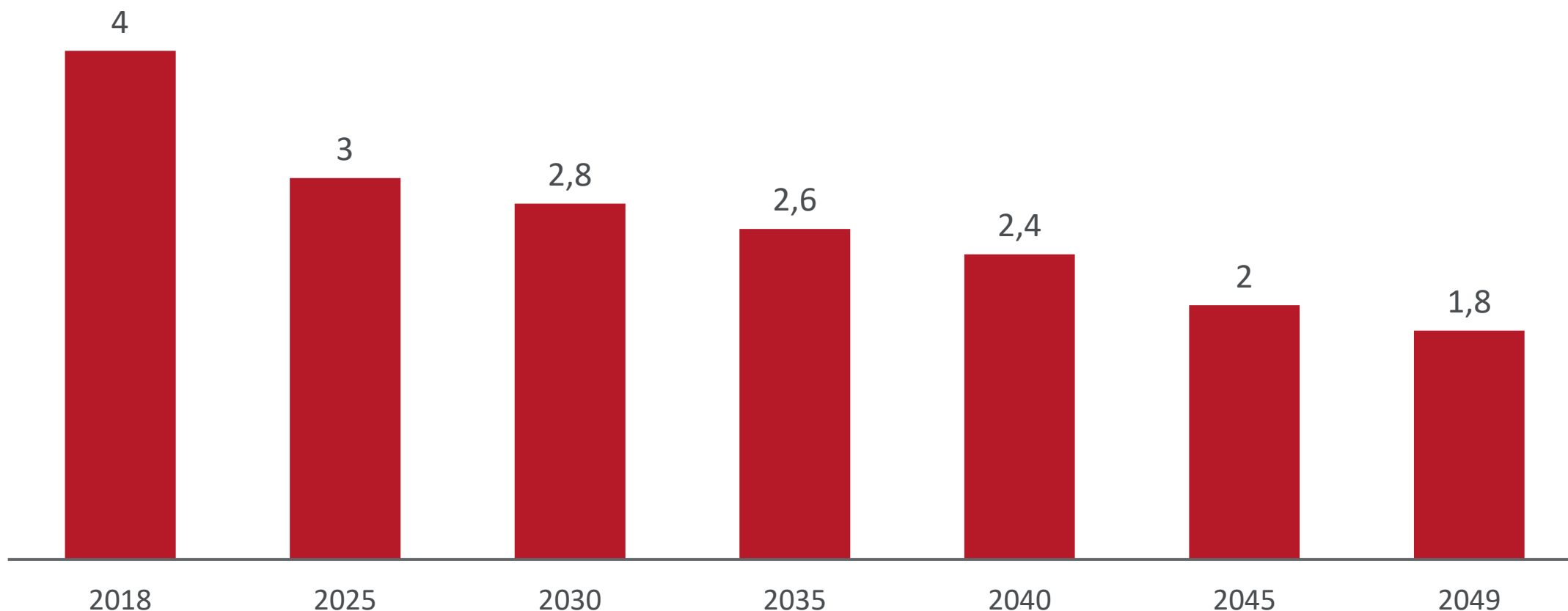
DLACZEGO PPK SĄ
POTRZEBNE?



NIEPOKOJĄCE PROGNOZY EMERYTALNE

Stopa obciążenia systemu emerytalnego w Polsce

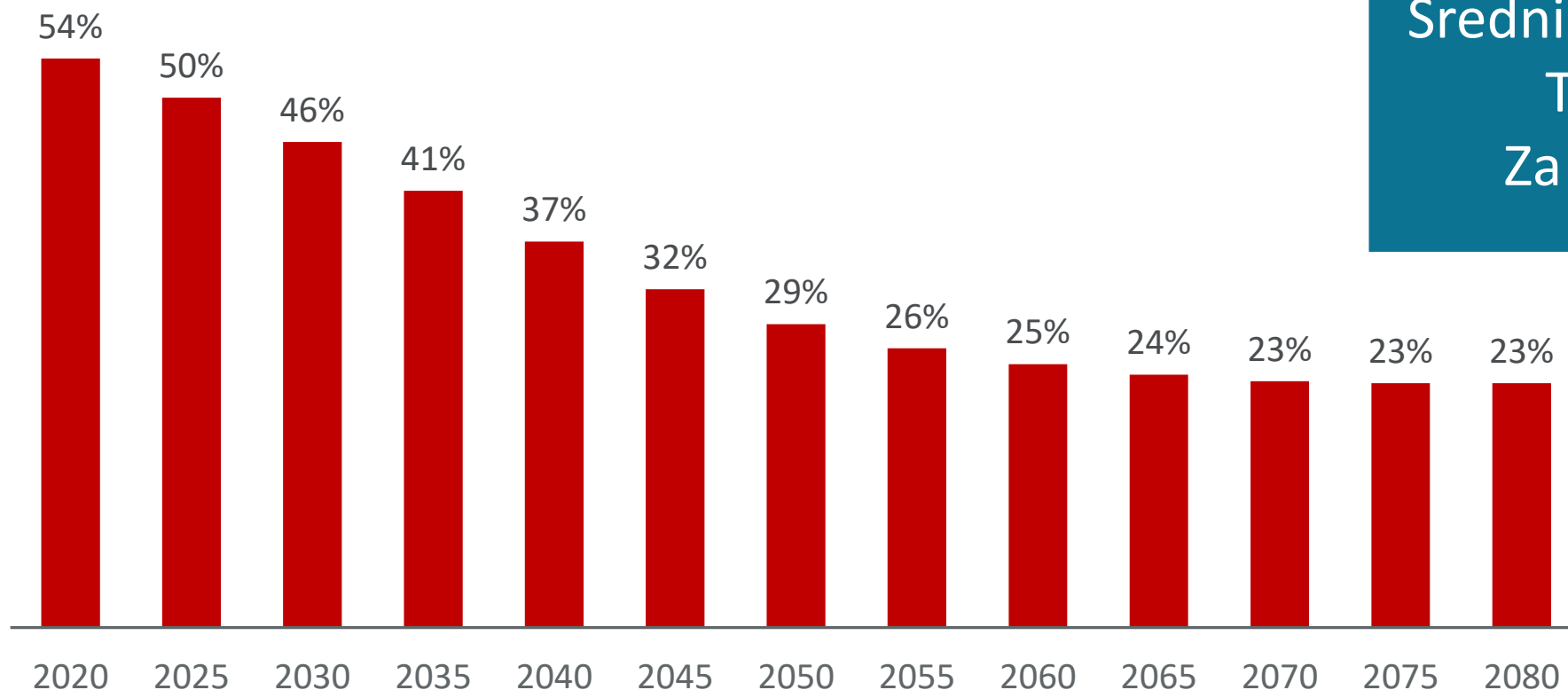
(liczba osób w wieku 15-64 względem osób w wieku 65+)



NIEPOKOJĄCE PROGNOZY EMERYTALNE

Przeciętna emerytura

(wyrażona w procencie przeciętnego wynagrodzenia pomniejszonego o obowiązkową składkę na ubezpieczenia społeczne płaconą przez ubezpieczonego)



Średnia emerytura z ZUS
Teraz: 2200 zł
Za 30 lat: 1200 zł

NISKA SKŁONNOŚĆ DO OSZCZĘDZANIA

Polacy oszczędzają krótkoterminowo:

- środki na ROR,
- depozyty,
- gotówka.

75%

Polaków nie odkłada w żaden sposób na emeryturę, ale 80% chciałoby mieć oszczędności

80%

gospodarstw domowych posiada rosące nadwyżki finansowe



OD KIEDY MOŻNA OSZCZĘDZAĆ
W PPK?



HARMONOGRAM WDROŻENIA PPK



ZASADY DZIAŁANIA I KORZYŚCI Z UCZESTNICTWA W PPK



KTO I ILE WPŁACA DO PPK?



Pracownik

2% wpłata podstaw.



2% dobrowolna wpłata
dodatkowa



Pracodawca

1,5% wpłata podstaw.



2,5% dobrowolna wpłata
dodatkowa



Państwo

250 zł wpłata powitalna



240 zł dopłata roczna

ILE MOŻNA ZYSKAĆ, OSZCZĘDZAJĄC W PPK?



Jan

Wiek, w którym przystępuje do PPK:

30 lat

Obecne wynagrodzenie:

5 000 zł brutto

Oszczędza do:

60 r.ż.

Samodzielnie oszczędzi	55 276 zł
Z PPK oszczędzi	172 641 zł
Wpłaty pracownika	55 276 zł
Wpłaty pracodawcy	41 457 zł
Dopłaty państwa	7 450 zł
Poziom wpłat	2% pracownik 1,5% pracodawca

Samodzielnie oszczędzi	110 552 zł
Z PPK oszczędzi	354 793 zł
Wpłaty pracownika	110 552 zł
Wpłaty pracodawcy	96 733 zł
Dopłaty państwa	7 450 zł
Poziom wpłat	4% pracownik 4% pracodawca

OBLICZANIE I ODPROWADZANIE WPLĄT DO PPK

- Za terminowe i prawidłowe naliczanie i odprowadzanie wpłat do PPK **odpowiada pracodawca**. Pracownik nie może samodzielnie dokonywać wpłat do PPK.
- Wpłaty są obliczane z wynagrodzenia pracownika stanowiącego podstawę obliczenia składek do ZUS.
- Wpłata finansowana przez pracodawcę **zwiększa wynagrodzenie brutto pracownika o 1,5%** - od tej kwoty pracodawca nie płaci ZUS, co oznacza, że cała sfinansowana przez pracodawcę wpłata trafia na rachunek PPK pracownika.
- Wpłata finansowana przez pracownika jest obliczana przez pracodawcę **od wynagrodzenia brutto i potrącana z tego wynagrodzenia po jego opodatkowaniu**.

W przypadku kiedy wynagrodzenie pracownika osiągnięte z różnych źródeł nie przekracza **1,2-krotności minimalnego wynagrodzenia, pracownik może obniżyć finansowaną przez siebie wpłatę podstawową do 0,5% wynagrodzenia poprzez złożenie pracodawcy dyspozycji w tym zakresie**. Dyspozycja jest wiążąca dla pracodawcy od miesiąca następującego po miesiącu, w którym została złożona. Pracodawca weryfikuje w każdym miesiącu, czy wypłacane przez niego wynagrodzenie nie przekracza 1,2-krotności minimalnego wynagrodzenia – w przypadku stwierdzenia przekroczenia w danym miesiącu, wpłata podstawowa pracownika jest obliczana i odprowadzana w standardowej wysokości, tj. 2% wynagrodzenia.



JAK WPŁATY DO PPK WPŁYNĄ NA WYNAGRODZENIE PRACOWNIKA?

Wynagrodzenie brutto	3 000 zł	4 000 zł	5 000 zł
Wynagrodzenie netto (brak uczestnictwa w PPK)	2 202,72 zł	2 907,96 zł	3 569,19 zł
Stawka wpłaty podstawowej pracownika	2%	2%	2%
Wpłata podstawowa pracownika (2%) odprowadzana na jego indywidualny rachunek PPK	60 zł	80 zł	100 zł
Stawka podatku dochodowego (od wpłaty pracodawcy)	17%	17%	17%
Podatek (17%)	8 zł	10 zł	13 zł
Suma potrąceń z wynagrodzenia (wpłata pracownika + podatek od wpłaty pracodawcy)	68 zł	90 zł	113 zł
Kwota wynagrodzenia netto (uczestnictwo w PPK)	2 134,72 zł	2 817,96 zł	3 456,44 zł
Stawka wpłaty podstawowej pracodawcy	1,5%	1,5%	1,5%
Wpłata podstawowa do PPK pracodawcy (1,5%)	45 zł	60 zł	75 zł
Suma wpłat do PPK	105 zł	140 zł	175 zł

KALKULATORY PPK

Kalkulator dla pracownika

Umożliwia prognozowanie wartości wypłat z PPK przy wybranych założeniach.

Kalkulator dla pracodawcy

Umożliwia wyliczenie wartości wpłat do PPK przy konkretnej kwocie wynagrodzenia pracownika.

Kalkulatory dostępne są na stronie:

www.mojeppk.pl

Kalkulator PPK dla pracownika

Kalkulator pozwoli Ci w prosty sposób obliczyć, ile możesz zaoszczędzić dzięki PPK.

Ile otrzymam | Jaki procent muszę dołożyć | Do kiedy muszę oszczędzać

 **Wiek, w którym przystępujesz do PPK** _____ lata

 **Twoje obecne wynagrodzenie brutto** _____ zł

Twoja podstawowa miesięczna wpłata do PPK to **2%** wynagrodzenia brutto.
Podstawowa miesięczna wpłata Twojego pracodawcy to **1,5%** wynagrodzenia brutto.

Twoja dodatkowa dobrowolna miesięczna wpłata
(% wynagrodzenia brutto)

0% 0,5% 1% 1,5% 2%

KTO MOŻE ZOSTAĆ UCZESTNIKIEM PPK?

18-55 lat



Autozapis

Rezygnacja wymaga pisemnej deklaracji

55-70 lat



Wniosek

Przystąpienie wymaga pisemnej deklaracji

70+ lat



Brak możliwości przystąpienia

Jedynie możliwość kontynuowania

KOGO PRACODAWCA ZAPISZE DO PPK?

- Obowiązek zgłoszenia pracowników do PPK leży po stronie pracodawcy.
- Do PPK zgłaszani są pracownicy, **którzy ukończyli 18 lat i którzy podlegają obowiązkowo ubezpieczeniom emerytalno-rentowym.**
- Osoby w wieku **18-55 lat nie muszą wykonywać żadnych działań**, aby uczestniczyć w PPK - pracodawca zgłasza je do programu automatycznie.
- Pracownicy, którzy **ukończyli 55 lat mogą przystąpić do PPK pod warunkiem złożenia pracodawcy wniosku** o przystąpienie do PPK. Osoby, które **ukończyły 70 lat nie mogą przystąpić do PPK**, ale jeśli przystąpiły do PPK przed 70. urodzinami mogą kontynuować oszczędzanie w PPK (pracodawca kontynuuje odprowadzanie wpłat do PPK).
- Osoby zatrudnione po 1 stycznia 2021 r. zostaną zgłoszone do PPK pod warunkiem, że ich staż pracy u pracodawcy wynosi nie mniej niż 90 dni (zliczany jest czas zatrudnienia z okresu ostatnich 12 miesięcy).
- Co 4 lata, począwszy od kwietnia 2023 r., pracodawca zobowiązany jest ponownie zapisać do PPK pracowników, którzy zrezygnowali z PPK – zanim jednak dokona ponownego, automatycznego zapisu poinformuje o tym pracowników na zasadach określonych ustawą PPK.

REZYGNACJA Z WPŁAT DO PPK

Uczestnictwo w PPK jest dobrowolne. Pracownik może w każdym czasie zrezygnować z wpłat i powrócić do oszczędzania w PPK.

- Rezygnacja z wpłat wiąże się z zaprzestaniem naliczania i przekazywania wpłat do PPK przez pracodawcę – nie jest jednak tożsama z zaprzestaniem uczestnictwa w programie i zwrotem zgromadzonych środków.
- Aby zrezygnować z wpłat do PPK, pracownik składa pracodawcy deklarację rezygnacji z wpłat do PPK. Deklaracja powinna być złożona w formie pisemnej na wzorcu określonym rozporządzeniem do ustawy PPK.
- Pracodawca nie nalicza wpłat do PPK od dnia otrzymania od pracownika deklaracji rezygnacji z wpłat do PPK.



KIEDY MOŻNA SKORZYSTAĆ ZE ŚRODKÓW W PPK?



Przed ukończeniem
60. roku życia

- Wyjątkowe sytuacje życiowe: poważna choroba, wkład własny
- W każdej chwili
- tzw. zwrot środków

60



Po ukończeniu
60. roku życia

Główne założenie programu
– najkorzystniejszy wariant
wyплаты

KORZYSTANIE ZE ŚRODKÓW PRZED UKOŃCZENIEM 60. R. Ż.

Wyplata na preferencyjnych zasadach, tj. bez jakichkolwiek potrąceń w sytuacjach określonych ustawą PPK:

do **25%** środków

poważna choroba uczestnika PPK, jego małżonka lub dziecka - brak obowiązku zwrotu wypłaconych środków

do **100%** środków

dla osób przed ukończeniem 45 lat na wkład własny w związku z zaciągnięciem kredytu hipotecznego - obowiązek zwrotu w ciągu 15 lat

Wyplata w każdej innej sytuacji, bez podawania przyczyny, na zasadach tzw. zwrotu, tj. po potrąceniu z wypłacanych środków:

- podatku od zysków kapitałowych,
- środków przypadających na wpłaty od państwa,
- 30% środków pochodzących z wpłat pracodawcy (trafiają do ZUS na indywidualne subkonto pracownika).



KORZYSTANIE ZE ŚRODKÓW PPK PO UKOŃCZENIU 60. R. Ż.

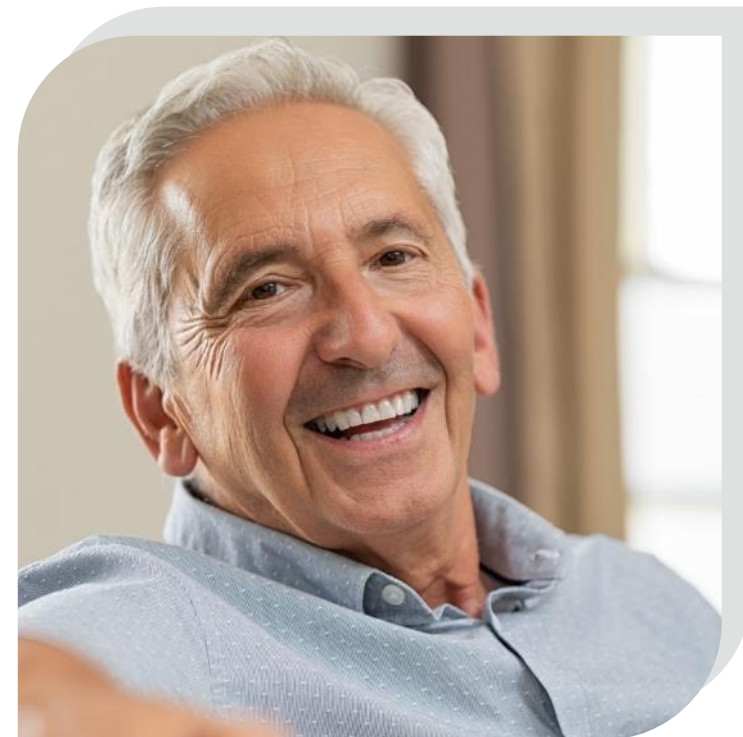
Celem PPK jest podniesienie bezpieczeństwa finansowego pracowników po ustaniu ich aktywności zawodowej, dlatego najkorzystniej jest zrealizować wypłatę z PPK po ukończeniu 60. roku życia w następujący sposób:

25%

środków
jednorazowo

75%

środków w co najmniej 120 ratach
(10 lat)



Uczestnik ma również możliwość:

- wydłużenia okresu wypłat ratalnych z zastrzeżeniem, że nie spowoduje to spadku wartości wypłacanej raty poniżej 50 zł,
- wypłacenia zgromadzonych środków jednorazowo z zastrzeżeniem, że od 75% wypłacanych środków zostanie potrącony podatek od zysku wypracowanego przez te środki.

DZIEDZICZENIE

Środki gromadzone w PPK podlegają dziedziczeniu. Uczestnik ma możliwość wskazania osób uprawnionych do wypłaty środków z PPK na wypadek jego śmierci oraz zmiany wskazanych osób w trakcie uczestnictwa w PPK. Jeśli osoby uprawnione nie zostaną wskazane, wówczas zgromadzone oszczędności podlegają dziedziczeniu na zasadach ogólnych. Środki wypłacane przez osoby uprawnione/spadkobierców są zwolnione z podatku od spadków i darowizn.

Dziedziczenie środków po śmierci uczestnika, który pozostawał w związku małżeńskim:

- PFR TFI dokonuje na rachunek małżonka zmarłego uczestnika PPK wypłaty połowy zgromadzonych środków (w zakresie, w jakim stanowiły przedmiot małżeńskiej wspólności majątkowej) w formie wypłaty transferowej do PPK, IKE, PPE lub wypłaty w formie pieniężnej (na wniosek małżonka),
- pozostałe środki przekazywane są osobom uprawnionym, wskazanym przez uczestnika PPK lub jego spadkobiercom ustawowym zgodnie z dyspozycją uczestnika.



PODZIAŁ ŚRODKÓW W PRZYPADKU ROZWODU LUB UNIEWAŻNIENIA MAŁŻEŃSTWA

Środki zgromadzone na rachunku PPK przypadające byłemu małżonkowi w wyniku podziału majątku wspólnego mogą zostać przekazane byłemu małżonkowi:

- w formie wypłaty transferowej na rachunek PPK, o ile go posiada,
- w formie wypłaty transferowej na rachunek terminowej lokaty oszczędnościowej w banku lub spółdzielczej kasie oszczędnościowo-kredytowej pod warunkiem ich wypłaty po osiągnięciu 60. r.ż.,
- w formie pieniężnej (tzw. zwrot po potrąceniu ZUS, podatku od zysków kapitałowych, środków pochodzących z wpłat od państwa) – w przypadku gdy były małżonek nabył prawo do emerytury ww. potrącenia nie są dokonywane.



PPK PO ZMIANIE PRACY

- Uczestnictwo w PPK po zmianie pracy nie ustaje. Rachunek PPK otwarty przez danego pracodawcę nie będzie zasilany nowymi wpłatami, ale uczestnik ma możliwość składania zleceń dotyczących tego rachunku bezpośrednio w instytucji finansowej (w przypadku PFR TFI np. za pośrednictwem serwisu internetowego IAT FI, osobiście u przedstawiciela PFR TFI, pisemnie z podpisem poświadczonym przez notariusza lub podmiot wskazany przez PFR TFI).
- Po przystąpieniu do PPK w nowej firmie pracownik może zdecydować o przeniesieniu środków z jednego rachunku PPK na rachunek prowadzony u nowego pracodawcy (**wypłata transferowa**) albo pozostawić środki na dotychczasowym rachunku.
- Realizacja wypłaty transferowej między różnymi rachunkami PPK jest realizowana bezpłatnie dla uczestnika.
- Uczestnik może dokonać wypłaty transferowej za pośrednictwem nowego pracodawcy albo zlecić ją samodzielnie, bezpośrednio do instytucji finansowej.



Dana osoba może posiadać jednocześnie wiele rachunków PPK prowadzonych w związku z zatrudnieniem u różnych pracodawców

DYSPOZYCJE SKŁADANE PRACODAWCY

Pracodawca przyjmuje od pracowników:

- deklarację rezygnacji z wpłat do PPK oraz deklarację wznowienia wpłat do PPK,
- wniosek o przystąpienie do PPK w przypadku pracowników, którzy ukończyli 55 lat i nie ukończyli 70 lat,
- deklarację finansowania wpłat do PPK w sytuacjach, o których mowa w art. 25 ust. 4 ustawy o PPK,
- deklarację finansowania wpłat dodatkowych do PPK oraz deklarację rezygnacji z tej wpłaty lub zmiany jej wysokości,
- deklarację obniżenia wpłaty podstawowej uczestnika maksymalnie do 0,5% wynagrodzenia w sytuacji, kiedy jego wynagrodzenie w danym miesiącu z różnych źródeł nie przekroczyło kwoty 1,2-krotności minimalnego wynagrodzenia, oraz deklarację podwyższenia tej wpłaty,
- deklarację wypłaty transferowej środków z PPK (dotyczy zmiany pracy lub zmiany podmiotu zarządzającego środkami w PPK).



Dyspozycja rezygnacji z wpłat obowiązuje od dnia jej złożenia. Pozostałe obowiązują od kolejnego miesiąca po ich złożeniu.

DYSPOZYCJE SKŁADANE DO INSTYTUCJI FINANSOWEJ

Dyspozycje dotyczące uczestnictwa i środków gromadzonych w PPK uczestnik składa bezpośrednio do instytucji finansowej. Należą do nich między innymi:

- zmiana alokacji zgromadzonych środków w PPK (zamiana),
- zmiana alokacji bieżących wpłat do PPK,
- wskazanie/zmiana osób uprawnionych do wypłaty środków na wypadek śmierci uczestnika,
- wypłata środków z PPK po ukończeniu 60. roku życia,
- wypłata środków z PPK po ukończeniu 60. roku życia w formie świadczenia małżeńskiego,
- wypłata na cele związane z wkładem własnym,
- wypłata do 25% środków PPK w związku z poważnym zachorowaniem,
- zwrot środków z PPK,
- zmiana danych.



Dyspozycje uczestników są realizowane w terminach określonych Ustawą PPK oraz dokumentami funduszu zdefiniowanej daty.

JAK INWESTOWANE SĄ ŚRODKI GROMADZONE W PPK?



INWESTYCJA W FUNDUSZ ZDEFINIOWANEJ DATY

Subfundusze cyklu życia (tzw. subfundusze zdefiniowanej daty)

Subfundusz	Rok urodzenia uczestnika
PFR PPK 2025	1967 i wcześniej
PFR PPK 2030	1968 - 1972
PFR PPK 2035	1973 - 1977
PFR PPK 2040	1978 - 1982
PFR PPK 2045	1983 - 1987
PFR PPK 2050	1988 - 1992
PFR PPK 2055	1993 - 1997
PFR PPK 2060	1998 - 2002
PFR PPK 2065	2003 - 2007

Środki w PPK są inwestowane w subfundusze cyklu życia, których jest 9. Uczestnik jest automatycznie przypisany do jednego z nich w zależności od wieku, ale może go w dowolnym momencie zmienić lub podzielić środki pomiędzy różne subfundusze. Ich polityka inwestycyjna dostosowana jest do wieku uczestników i zmienia się wraz z nim.

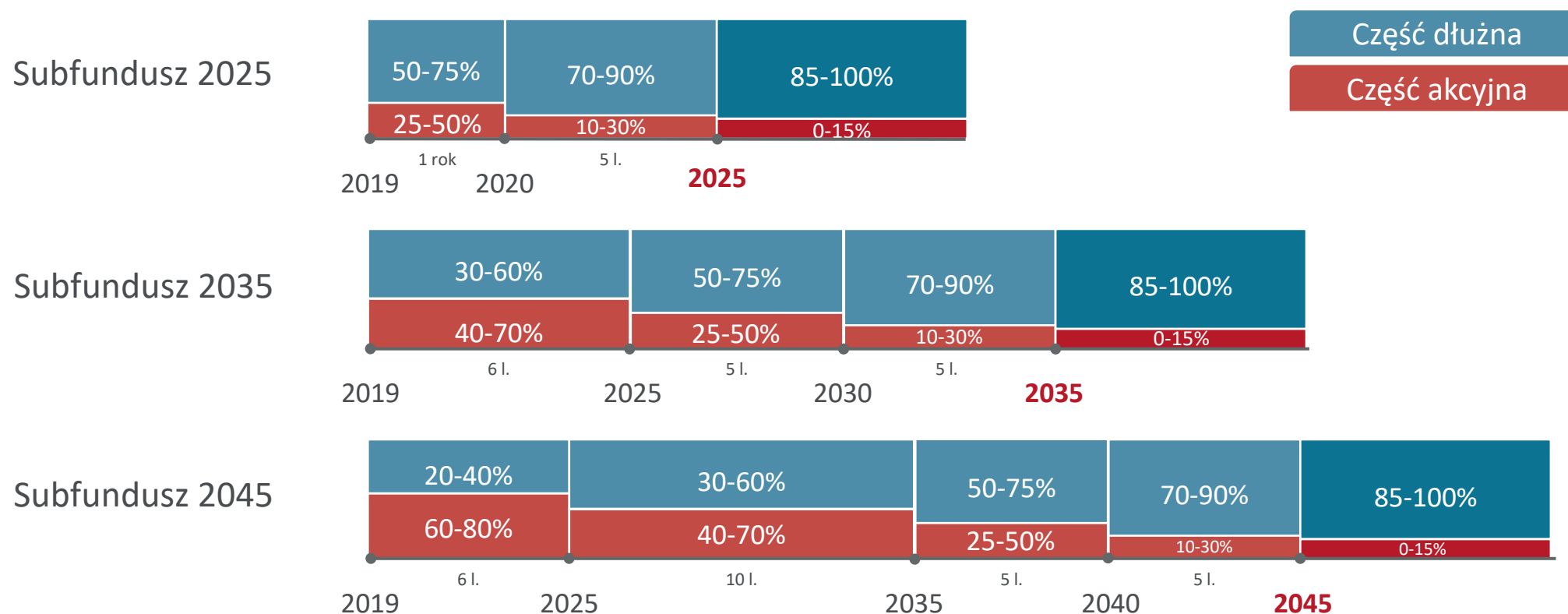
Jednostki uczestnictwa na indywidualnych rachunkach PPK

Za wpłaty do PPK są nabywane jednostki uczestnictwa odpowiedniego subfunduszu. Jednostki uczestnictwa są ewidencjonowane na indywidualnym rachunku PPK, który jest prowadzony odrębnie dla każdego pracownika zgłoszonego do PPK. Na rachunku PPK zapisane są dane uczestnika, wskazanie osób uprawnionych oraz ewidencjonowane wszystkie transakcje.

POLITYKA INWESTYCYJNA

Każdy subfundusz przeznaczony jest dla innej grupy wiekowej uczestników. Zdefiniowana data subfunduszu, określona w jego nazwie, jest datą, w której 60 lat osiągają osoby urodzone w roku stanowiącym środek przedziału roczników, dla których dany subfundusz jest przeznaczony. Wraz ze zbliżaniem się przez uczestników do 60. roku życia zmniejsza się udział instrumentów udziałowych (głównie akcji), a wzrasta dłużnych (głównie obligacji), co zwiększa bezpieczeństwo inwestycyjne.

Zmiana części udziałowej oraz dłużnej względem zdefiniowanej daty na przykładzie 3 subfunduszy



NASZ ZESPÓŁ - PROFESJONALIZM I DOŚWIADCZENIE

Eksperti z wieloletnim doświadczeniem w zarządzaniu funduszami inwestycyjnymi oraz długoterminowymi produktami oszczędnościowymi.



Ewa Małyszko
Prezes Zarządu



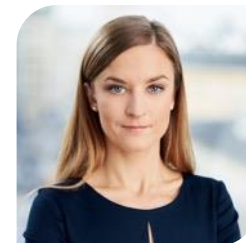
Piotr Kuba
Członek Zarządu ds. inwestycyjnych



Kamil Kosiński
Dyrektor Departamentu Zarządzania
Funduszem Zdefiniowanej Daty
14 lat doświadczenia



Daniel Zegadło
Zarządzający funduszem
Specjalizacja: instrumenty dłużne
23 lata doświadczenia



Izabela Sajdak
Zarządzająca funduszem
Specjalizacja: instrumenty dłużne
11 lat doświadczenia



Michał Sikorski
Zarządzający funduszem
Specjalizacja: instrumenty udziałowe
13 lat doświadczenia



Marcin Deręgowski
Zarządzający funduszem
Specjalizacja: instrumenty udziałowe
13 lat doświadczenia

ATRAKCYJNY POZIOM OPŁAT ZA ZARZĄDZANIE I BRAK KOSZTÓW DLA PRACODAWCY

Jedynym wynagrodzeniem PFR TFI są opłaty za zarządzanie wliczone w cenę jednostki uczestnictwa:

- stałe - za zarządzanie każdym z subfunduszy,
- za osiągnięty wynik – nie więcej niż 0,1% wartości aktywów netto subfunduszu w skali roku po spełnieniu warunków określonych ustawą o PPK, przy czym w przypadku PFR TFI wynagrodzenie za osiągnięty wynik nie będzie pobierane do końca 2021 r.

Okres		Aktualne stawki wynagrodzenia stałego za zarządzanie								
od	do	PFR PPK 2025	PFR PPK 2030	PFR PPK 2035	PFR PPK 2040	PFR PPK 2045	PFR PPK 2050	PFR PPK 2055	PFR PPK 2060	PFR PPK 2065
25.01.2021	31.12.2024	0,32%	0,41%	0,43%	0,43%	0,45%	0,45%	0,45%	0,45%	0,45%
01.01.2025	31.12.2029	0,20%	0,36%	0,41%	0,43%	0,44%	0,45%	0,45%	0,45%	0,45%
01.01.2030	31.12.2034	0,20%	0,20%	0,36%	0,41%	0,43%	0,43%	0,45%	0,45%	0,45%
01.01.2035	31.12.2039	0,20%	0,20%	0,20%	0,36%	0,41%	0,43%	0,43%	0,45%	0,45%
01.01.2040	31.12.2044	0,20%	0,20%	0,20%	0,20%	0,36%	0,41%	0,43%	0,43%	0,45%
01.01.2045	31.12.2049	0,20%	0,20%	0,20%	0,20%	0,20%	0,36%	0,41%	0,43%	0,43%
01.01.2050	31.12.2054	0,20%	0,20%	0,20%	0,20%	0,20%	0,20%	0,36%	0,41%	0,43%
01.01.2055	31.12.2059	0,20%	0,20%	0,20%	0,20%	0,20%	0,20%	0,20%	0,36%	0,41%
01.01.2060	31.12.2064	0,20%	0,20%	0,20%	0,20%	0,20%	0,20%	0,20%	0,20%	0,36%
01.01.2065		0,20%	0,20%	0,20%	0,20%	0,20%	0,20%	0,20%	0,20%	0,20%



POZA OPŁATAMI ZA ZARZĄDZANIE NIE POBIERAMY ŻADNYCH OPŁAT OD PRACODAWCY I UCZESTNIKA.

WYNIKI INWESTYCYJNE PFR PPK SFIO

Subfundusz	PFR TFI	Średnia w grupie
2025	9,54%	7,65%
2030	13,46%	9,26%
2035	15,47%	10,71%
2040	18,31%	10,90%
2045	19,29%	12,35%
2050	19,28%	12,13%
2055	19,04%	11,84%
2060	17,38%	13,37%

Stopa zwrotu od 31.12.2019 r. do 31.12.2020 r.



KORZYŚCI Z UCZESTNICTWA W PPK Z PFR TFI



ZALETY Z UCZESTNICTWA W PPK Z PFR TFI



Sprawną obsługą uczestników

Indywidualne podejście i wysoki standard obsługi, krótkie terminy realizacji zleceń i dyspozycji dotyczących uczestnictwa w PPK.



Niskie koszty

Konkurencyjne stawki wynagrodzenia PFR TFI za zarządzanie funduszem zdefiniowanej daty, brak jakichkolwiek dodatkowych opłat związanych z uczestnictwem w PPK.



Efektywne zarządzanie środkami

Profesjonalne zarządzanie środkami zgromadzonymi w PPK przez doświadczony zespół zarządzających.



Stabilność finansowa, wiarygodny partner

Właścicielem PFR TFI jest PFR SA, którego akcjonariuszem jest Skarb Państwa, aktywa PPK są przechowywane na rachunkach w banku PKO BP, rachunki uczestników PPK prowadzi PKO PB FINAT AT.

ZALETY Z UCZESTNICTWA W PPK Z PFR TFI



Nowoczesny serwis internetowy IAT FI dostępny także na urządzeniach mobilnych

Uczestnicy otrzymują dostęp do wygodnego i bezpiecznego serwisu internetowego, w którym na bieżąco mogą sprawdzać aktualny stan oszczędności, przeglądać historię wpłat, składać zlecenia dotyczące uczestnictwa w PPK oraz odbierać wiadomości od PFR TFI.



Infolinia dla uczestników oraz możliwość bezpośredniego kontaktu z PFR TFI

Uczestników PPK zapraszamy do bezpośredniego kontaktu pod nr 22 539 26 11, za pośrednictwem poczty mailowej ppk@pfrtfi.pl oraz osobiście, z wyznaczonymi pracownikami PFR TFI.



Szkolenia dla pracowników dotyczące zasad uczestnictwa i możliwości, jakie dają PPK

Spotkania informacyjne dla pracowników na każdym etapie uczestnictwa w PPK dostosowane do Państwa potrzeb.



Materiały informacyjne

Udostępniamy broszury, plakaty, mailing informacyjny, filmy edukacyjne.

PRZYJAZNY SYSTEM DLA PRACOWNIKA



**Informacje
o stanie
oszczędności**



**Składanie
dyspozycji**



**Podgląd
i edycja danych**



**Dostęp do
aktualności
i zestawień
okresowych**

ZAPRASZAMY DO KONTAKTU

Katarzyna Chmielak
Dyrektor Departamentu Rozwoju i Operacji PPK
e-mail: katarzyna.chmielak@pfrtfi.pl
tel.: +48 882 359 421

Piotr Sawczuk
Dyrektor ds. Relacji z Klientami PPK
e-mail: piotr.sawczuk@pfrtfi.pl
tel.: +48 532 086 255



Niniejszy materiał ma charakter marketingowo-informacyjny i nie stanowi oferty zawarcia umowy o zarządzanie PPK lub umowy o prowadzenie PPK, a informacje nim objęte nie stanowią usługi doradztwa inwestycyjnego ani udzielenia rekomendacji inwestycyjnych, a także nie są formą świadczenia usług doradztwa podatkowego ani pomocy prawnej. W niniejszym materiale wykorzystano źródła informacji, które PFR TFI S.A., analizując z najwyższą starannością, uważa za rzetelne i wiarygodne. PFR TFI S.A. nie może zagwarantować, że przedmiotowe źródła są w pełni wyczerpujące i w pełni odzwierciedlają stan faktyczny. Wszelkie oceny zawarte w niniejszym materiale wyrażają wyłącznie opinie ich autorów. Wyliczenia zawarte w niniejszym materiale pochodzą z kalkulatora PPK, którego właścicielem jest PFR Portal PPK sp. z o.o., i stanowią one wyłącznie symulację, są przybliżone i nie mogą stanowić podstawy do jakichkolwiek roszczeń.

Fundusz PFR PPK SFIO nie gwarantuje osiągnięcia założonych celów inwestycyjnych ani uzyskania określonych wyników inwestycyjnych przez poszczególne subfundusze wydzielone w jego ramach. Należy liczyć się z możliwością osiągnięcia zysku, ale również z ryzykiem utraty części wpłaconych środków. Szczegółowy opis czynników ryzyka związanych z inwestowaniem w jednostki uczestnictwa subfunduszy wydzielonych w ramach PFR PPK SFIO znajduje się w prospekcie informacyjnym oraz w kluczowych informacjach dla inwestorów (KIID), dostępnych na stronie internetowej: www.pfrtfi.pl. Informacje zawarte w niniejszym materiale nie powinny stanowić podstawy podjęcia decyzji inwestycyjnej. Przed dokonaniem inwestycji należy zapoznać się z treścią prospektu informacyjnego oraz KIID subfunduszy wydzielonych w ramach funduszu PFR PPK SFIO.

Subfundusze wydzielone w ramach funduszu PFR PPK SFIO mogą inwestować powyżej 35% wartości swoich aktywów w instrumenty rynku pieniężnego emitowane, poręczane lub gwarantowane przez Narodowy Bank Polski lub Skarb Państwa. Z uwagi na potencjalny znaczny udział instrumentów o charakterze akcyjnym wśród lokat subfunduszy wydzielonych w ramach funduszu PFR PPK SFIO wartość aktywów tych subfunduszy może charakteryzować się dużą zmiennością.

PFR TFI S.A. działa na podstawie zezwolenia Komisji Nadzoru Finansowego, która jest organem sprawującym nadzór nad PFR TFI S.A. oraz funduszem PFR PPK SFIO. PFR TFI S.A. została zarejestrowana w rejestrze przedsiębiorców Krajowego Rejestru Sądowego prowadzonym przez Sąd Rejonowy dla m.st. Warszawy w Warszawie, XII Wydział Gospodarczy Krajowego Rejestru Sądowego pod numerem 0000486060. PFR TFI S.A. posiada kapitał zakładowy w wysokości 48 000 000 zł, w pełni opłacony oraz NIP 1070027625. PFR TFI S.A. zostało umieszczone w ewidencji Pracowniczych Planów Kapitałowych. Wszelkie dodatkowe informacje są przekazywane na indywidualne żądanie.

Prawa autorskie do niniejszego materiału przysługują PFR TFI S.A. Wykorzystywanie go bez pisemnej zgody PFR TFI S.A. lub w sposób naruszający przepisy prawa autorskiego jest niedozwolone.

